

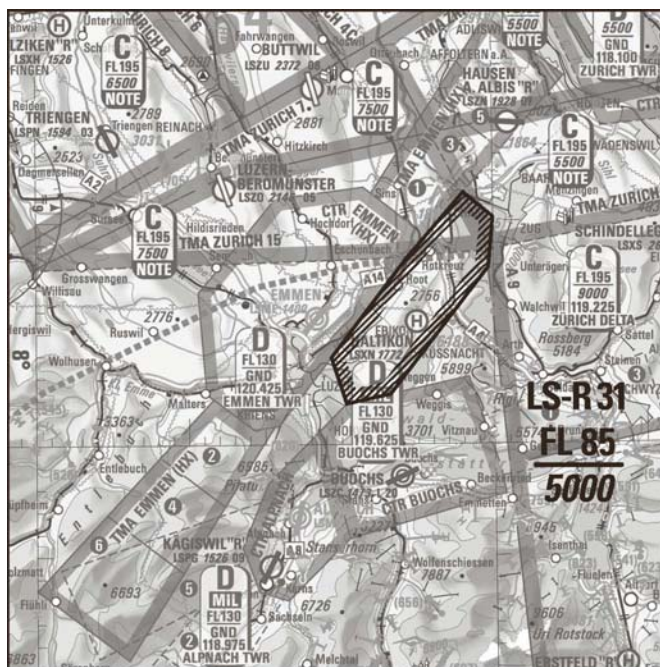


Handhabung LS-R31 (Emmen Ost)

Trainingsraum für Drohnensystem ADS 95 der Luftwaffe

Gültig ab 11. März 2010

Abmessungen



Untergrenze 5'000 ft AMSL

Obergrenze FL 85

Koordinaten

WGS-84

CH-1903

N47 11 16 / E008 28 04

677995.92m , 226823.04m

N47 10 09 / E008 30 00

680460.00m , 224800.00m

N47 07 55 / E008 29 40

680100.00m , 220650.00m

N47 02 15 / E008 23 11

672026.03m , 210039.24m

N47 01 50 / E008 20 18

668390.96m , 209212.00m

N47 03 54 / E008 19 19

667103.58m , 213034.50m

N47 08 19 / E008 24 18

673309.01m , 221314.01m

Bundesamt für Zivilluftfahrt

Postadresse: **CH-3003 Bern**

Standort: Mühlestrasse 2, 3063 Ittigen

Tel. +41 31 325 80 39/40, Fax +41 31 325 80 32

zertifiziert nach ISO 9001

Nutzungsbedingungen

Einflug nur nach Freigabe durch EMMEN TOWER (120.425 MHz)

Wenn der Raum nicht aktiviert ist, gelten die Regeln des umgebenden Luftraumes Echo und Golf (je nach Höhe über Grund).

Aktivierung

Die Aktivierung erfolgt während ca. 300 Stunden pro Jahr.

- In den Monaten Juli/August findet keine Aktivierung statt.
- In den Monaten April – Juni und September/Okttober findet in der Regel am Nachmittag keine Aktivierung statt.

In jedem Fall DABS kontrollieren!

Information über den Status der Lufträume

Information über den Status der Lufträume (aktiv/nicht aktiv) erhältlich bei ZURICH INFORMATION (124.700 MHz), ZURICH DELTA (119.225 MHz) or EMMEN TWR (120.425 MHz).

oder

Telefonnummer 044 813 31 10

oder

Daily Airspace Bulletin Switzerland DABS (vormals KOSIF)

<http://www.skyguide.ch/en/AIMServices/AicKosifVfrBulletin/>

Dieses Papier dient zur Information. Es gibt den Stand der Publikationen am 11. März 2010 wieder. Allfällige abweichende Publikationen oder NOTAM sind zu beachten. Es sind ausschliesslich die offiziellen Luftfahrtpublikationen rechtsgültig.